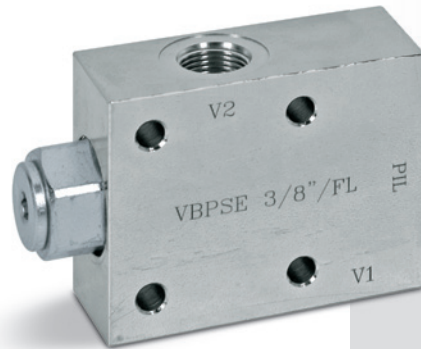
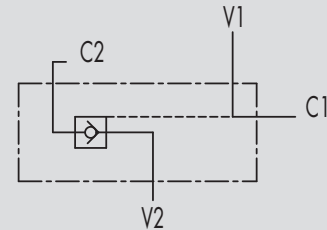




2.6 - VALVOLE DI BLOCCO PILOTATE A SEMPLICE EFFETTO FLANGIABILI

2.6 - SINGLE PILOT OPERATED CHECK VALVES FLANGEABLE

TIPO/TYPE
VBPSE FLSCHEMA IDRAULICO
HYDRAULIC DIAGRAM**IMPIEGO:**

Valvola utilizzata per bloccare in posizione un cilindro in un solo senso, consentendo il flusso in una direzione ed impedendolo in senso contrario fino a quando non viene applicata la pressione di pilotaggio. Adatta per essere fissata direttamente sull'attuatore tramite flangiatura.

MATERIALI E CARATTERISTICHE:**Corpo:** acciaio zincato**Componenti interni:** acciaio temprato termicamente e rettificato**Guarnizioni:** BUNA N standard**Tenuta:** a cono guidato. Non ammette trafilamenti**MONTAGGIO:**

Collegare V1 e V2 all'alimentazione, C1 all'attuatore al lato di flusso libero e flangiare C2 al lato dell'attuatore dove si desidera la tenuta.

A RICHIESTA:

- senza guarnizione OR sul pilota

USE AND OPERATION:

These valves are used to block the cylinder in one direction. Flow is free in one direction and blocked in the reverse direction until pilot pressure is applied. This valve can be fixed directly on cylinder.

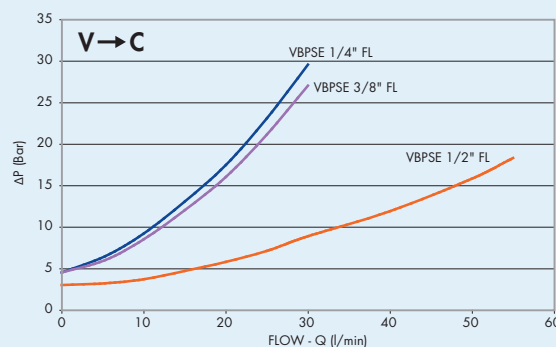
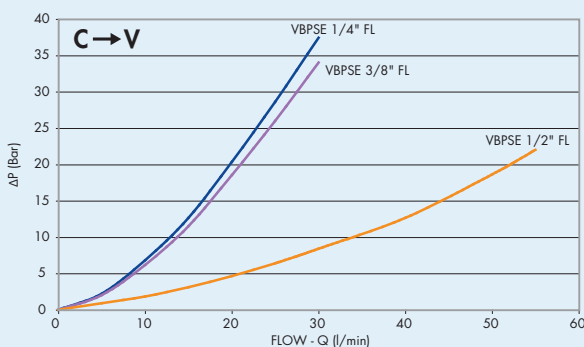
MATERIALS AND FEATURES:**Body:** zinc-plated steel.**Internal parts:** hardened and ground steel**Seals:** BUNA N standard**Poppet type:** any leakage.**APPLICATIONS:**

Connect V1 and V2 to the pressure flow, C1 to the free flow side of the actuator and C2 to the actuator's side you want the flow to be blocked.

ON REQUEST:

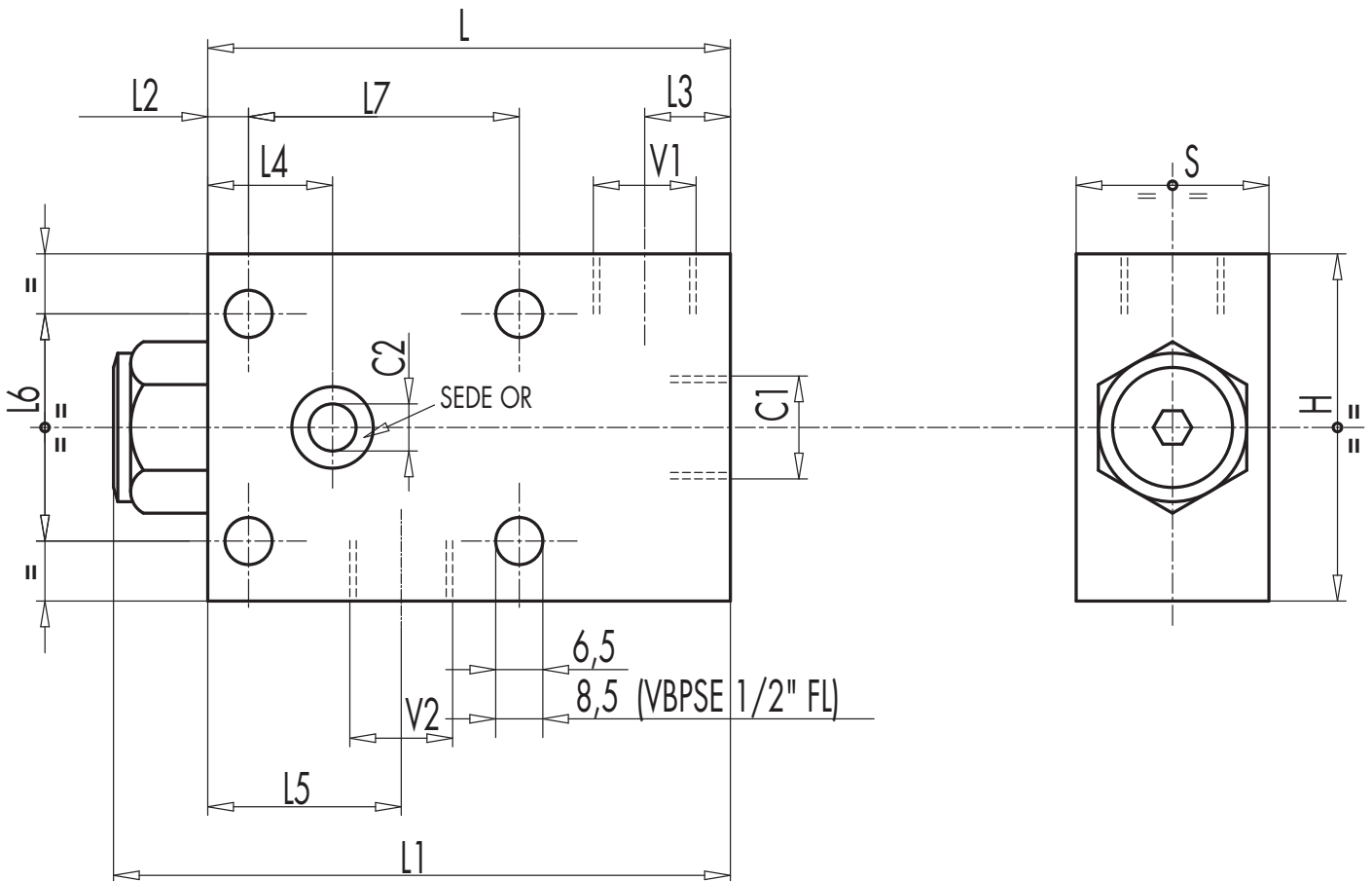
- without seal on the pilot piston

PERDITE DI CARICO
PRESSURE DROPS CURVE

 Temperatura olio: 50°C - Viscosità olio: 30 cSt
 Oil temperature: 50°C - Oil viscosity: 30 cSt




CODICE CODE	SIGLA TYPE	RAPP.PILOT. PILOT RATIO	PORTATA MAX MAX FLOW Lt./min	PRESSIONE MAX MAX PRESSURE Bar	PRESSIONE APERTURA CRACKING PRESSURE Bar
V0268	VBPSE 1/4" FL	1 : 5,5	20	350	4,5
V0269	VBPSE 3/8" FL	1 : 5,5	30	350	4,5
V0270	VBPSE 1/2" FL	1 : 4,5	55	350	3



CODICE CODE	SIGLA TYPE	V1-V2 C1	C2	L	L1	L2	L3	L4	L5	L6	L7	H	S	O-ring	PESO WEIGHT
		GAS	mm	mm	mm	mm	mm	mm	mm	mm	mm	mm	mm	mm	mm
V0268	VBPSE 1/4" FL	G 1/4"	Ø5	70	74	6,5	13	15,5	27	35	35	50	30	1,78x12,42	0,692
V0269	VBPSE 3/8" FL	G 3/8"	Ø6,5	75	88	10	14	14	29	40	35	60	30	1,78x12,42	0,924
V0270	VBPSE 1/2" FL	G 1/2"	Ø9	100	116	10,5	18	18	32	40	40	80	35	2,62x15,54	1.900